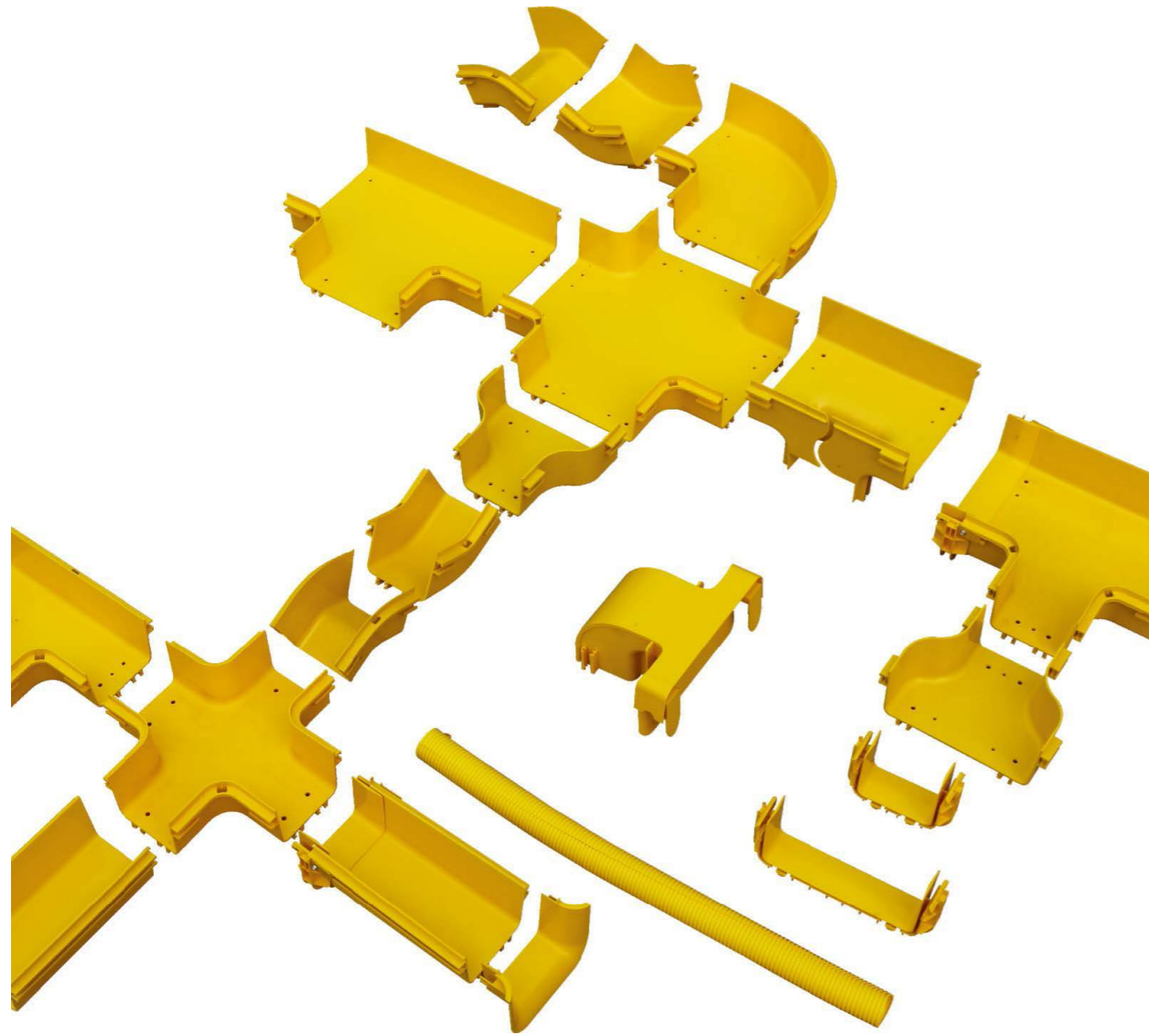


Systeme de protection des cables en fibre Enbeam

Excel est une solution d'infrastructure globale aux performances internationales de premier plan - conception, fabrication, support et livraison - sans compromis.

www.excel-networking.com

excel
without compromise.



Système de goulottes jaunes Enbeam

Le système de protection des câbles Excel consiste à assembler les pièces individuelles les unes aux autres. Ce système est flexible et compatible avec un nombre infini d'installations différentes. Cette gamme comprend des goulottes de divers rayons de courbures et de différentes longueurs. Les goulottes s'assemblent les unes aux autres dans un nombre infini de combinaisons, ce qui permet aux utilisateurs de créer une solution de stockage fibre adaptée à l'objectif recherché.

Puisque chaque partie de goulotte est une pièce autonome en plastique, il suffit de retirer la partie nécessaire pour modifier l'installation sans perturber l'ensemble du système, ce qui augmente sa durabilité et sa longévité.

Le système est entièrement clos et protège la fibre des impuretés et de la poussière. Sachant que la propreté est l'un des facteurs fondamentaux lors de l'installation d'un câble en fibre optique, le fait que ce système de protection en goulotte contribue à limiter la contamination de la fibre en fait un candidat sérieux pour les utilisateurs qui recherchent une option de protection.

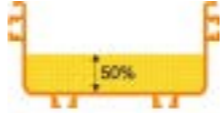


Fabriqué en plastique ABS ignifuge, ce système de goulotte répond aux normes LSOH et protège encore mieux le câble.

Le système de protection des câbles en goulottes Excel est facile à assembler. Les seuls outils nécessaires sont une perceuse, un tournevis et une scie pour découper les canaux à la longueur voulue. Ce système permet d'être installé rapidement et nécessite très peu de main d'œuvre de la part de l'installateur.

Il s'adapte très facilement et évoluera pour répondre aux demandes de ce marché exigeant. Actuellement, ce système existe en deux épaisseurs : 120 mm et 240 mm.

Chemin de câbles en fibre Enbeam 120 mm


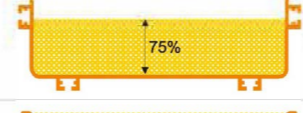

Description	Référence du produit
Goulotte 120 mm x 2 000 mm LSOH	460-001
Goulotte 120 mm x 2 000 mm UL94 V-0	460-048

	Capacité	
	Fibre 2 mm	Fibre 3 mm
	955	424
	1 433	636
	1 910	848



Chemin de câbles en fibre Enbeam 240 mm

Description	Référence du produit
Goulotte 240 mm x 2 000 mm LSOH	460-002
Goulotte 240 mm x 2 000 mm UL94 V-0	460-049

	Capacité	
	Fibre 2 mm	Fibre 3 mm
	1 910	849
	2 866	1 273
	3 821	1 698





Connecteur Enbeam

Description	Référence du produit
Connecteur 120 mm	460-003
Connecteur 240 mm	460-004



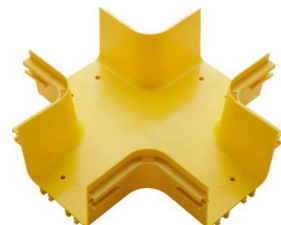
Coude à 90 degrés Enbeam

Description	Référence du produit
Coude à 90 degrés 120 mm	460-006
Coude à 90 degrés 240 mm	460-007



T Enbeam

Description	Référence du produit
T 120 mm	460-014
T 240 mm	460-015



Croix Enbeam

Description	Référence du produit
Croix 120 mm	460-018
Croix 240 mm	460-019



Dérivation verticale en T Enbeam

Description	Référence du produit
Dérivation verticale en T 240 mm à 120 mm	460-017



Réducteur en T Enbeam

Description	Référence du produit
Réducteur en T 240 mm à 120 mm	460-016

Réducteur Enbeam

Description	Référence du produit
Réducteur 120 mm	460-005



Extrémité trompette Enbeam

Description	Référence du produit
Extrémité trompette 120 mm	460-020
Extrémité trompette 240 mm	460-021



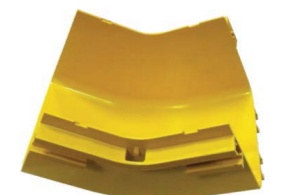
Coude ascendant Enbeam externe 45°

Description	Référence du produit
Coude ascendant externe 45° 120 mm	460-010
Coude ascendant externe 45° 240 mm	460-011



Coude ascendant interne 45° Enbeam

Description	Référence du produit
Coude ascendant interne 45° 120 mm	460-008
Coude ascendant interne 45° 240 mm	460-009



Cache extrémité Enbeam

Description	Référence du produit
Cache extrémité 120 mm	460-022
Cache extrémité 240 mm	460-023



Kit de sortie universelle Enbeam

Description	Référence du produit
Kit de sortie universelle	460-024

Compatible avec les systèmes de goulottes 120 mm et 240 mm

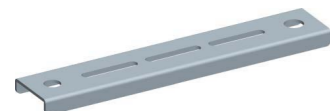




Kit de sortie universelle pour goulotte Enbeam

Description	Référence du produit
Kit de sortie universelle pour goulotte	460-025

Compatible avec les systèmes de goulottes 120 mm et 240 mm



Barre de suspension Enbeam

Description	Référence du produit
Barre de suspension 120 mm	460-026
Barre de suspension 240 mm	460-027

S'utilise avec une tige filetée de 12 à 14 mm



Support supérieur Enbeam

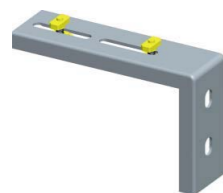
Description	Référence du produit
Support supérieur 120 mm	460-030
Support supérieur 240 mm	460-031

Tige filetée et fixations incluses



Kit de suspension Enbeam

Description	Référence du produit
Kit de suspension 120 mm	460-053
Kit de suspension 240 mm	460-054



Équerre en L Enbeam

Description	Référence du produit
Équerre en L 120 mm	460-028
Équerre en L 240 mm	460-029



Support d'équerre en L Enbeam

Description	Référence du produit
Support d'équerre en L 120 mm	460-055
Support d'équerre en L 240 mm	460-056

Caches Enbeam

Description	Référence du produit
Cache de goulotte 120 mm LSOH	460-032
Cache de goulotte 240 mm LSOH	460-033
Cache de goulotte 120 mm UL94 V-0	460-050
Cache de goulotte 240 mm UL94 V-0	460-051

Cache pour dérivation en T Enbeam

Description	Référence du produit
Cache pour dérivation en T 120 mm	460-042
Cache pour dérivation en T 240 mm	460-043

Cache pour coude ascendant interne Enbeam

Description	Référence du produit
Cache pour coude ascendant interne 120 mm	460-036
Cache pour coude ascendant interne 240 mm	460-037

Cache pour coude ascendant externe Enbeam

Description	Référence du produit
Cache pour coude ascendant externe 120 mm	460-038
Cache pour coude ascendant externe 240 mm	460-039

Cache pour coude Enbeam 90°

Description	Référence du produit
Cache pour coude à 90° 120 mm	460-034
Cache pour coude à 90° 240 mm	460-035

Cache pour section transversale Enbeam

Description	Référence du produit
Cache pour section transversale 120 mm	460-046
Cache pour section transversale 240 mm	460-047

Cache pour réducteur Enbeam

Description	Référence du produit
Cache pour réducteur en T 240 mm à 120 mm	460-044





Disponible auprès du :



Siège européen

Excel House
Junction Six Industrial Park
Electric Avenue
Birmingham B6 7JJ
Angleterre

T: +44 (0)121 326 7557
E: sales@excel-networking.com

Mayflex MEA DMCC

Office 22A/B
Au (Gold) Tower
Cluster I
Jumeirah Lakes Towers
Dubai
Émirats arabes unis

T: +971 4 421 4352
E: salesme@excel-networking.com



FS 547274
EMS 542863

